



STAR WENT Dom Handlowy

produkcja, montaż, pomiary, projekty, konserwacja, handel
wentylacja, klimatyzacja, czyszczenie kanałów

Okienny nawiewnik powietrza STARWENT



Nawiewnik z
regulacją ręczną

Nawiewnik
sterowany
siłownikiem



Okap zewnętrzny
montowany na
skrzydle lub ramie

Okienny nawiewnik powietrza STARWENT jest elementem systemu wentylacji naturalnej. Zapewnia właściwy napływ powietrza zewnętrznego do pomieszczenia z wywiewem grawitacyjnym. Przeznaczony jest do stosowania w pomieszczeniach z wentylacją grawitacyjną oraz mechaniczną wywiewną. Jeden z wariantów posiada samoczynny regulator przepływu (woskowy termostatyczny siłownik), dzięki któremu ilość nawiewanego powietrza jest ustalona zależnie od warunków pogodowych. Sterowanie nawiewem pozwala na utrzymanie wielkości napływu powietrza do pomieszczenia (z ogrzewaniem regulowanym dającymi zyski ciepła na wentylację), zależnie od dynamicznie zmieniających się warunków pory roku. Nawiewnik ten posiada również możliwość regulowania wielkości przepływu ręcznie, a także do zamknięcia całkowicie. Dzięki osiągnięciu optymalnej charakterystyki przepływowej, maksymalnie obniża zużycie energii cieplnej, potrzebnej do ogrzania powietrza nawiewu wentylacyjnego w sezonie grzewczym. Oferowane są nawiewniki okienne do montażu poziomo typ STARWENT H i do montażu pionowo typ STARWENT V

Nawiewnik może być wykonany w wersjach:

- 1) bez regulacji nawiewu,
- 2) z regulacją ręczną nawiewu
- 3) z samoczynną regulacją termostatycznym siłownikiem woskowym.



STAR WENT Dom Handlowy

produkcja, montaż, pomiary, projekty, konserwacja, handel
wentylacja, klimatyzacja, czyszczenie kanałów

Samoczynny regulator przepływu sterowany termostatycznym siłownikiem woskowym jest laboratoryjnie ustawiany na szybkie zamykanie przepustnicy napływu powietrza przy spadku temperatury w okolicach termostatu przy $+18^{\circ}\text{C}$. Wzrost temperatury do $+20^{\circ}\text{C}$ powoduje stopniowe otwieranie się przepustnicy tak, że pełne otwarcie następuje przy temperaturze $+22^{\circ}\text{C}$. Cykl ten może nastąpić nieprzerwanie w sposób ciągły. Możliwe jest ustalenie innych zakresów pracy samoczynnego regulatora.

Konserwacja

Dla prawidłowego działania nawietrzaka należy raz na trzy miesiące zdemontować filtr, wymienić lub oczyścić i wypłukać. Należy umyć wlot i wylot w letniej wodzie z dodatkiem detergentu. Uważać należy, aby nie uszkodzić siatki przeciwowadom, a jeżeli do tego doszło należy wymienić siatkę.

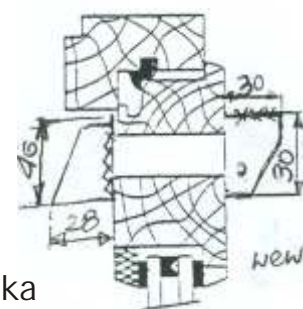
Wymiary i sposób montażu

Odległość między wkrętami mocującymi: 280 mm, Wymiary: długość = 300 mm, szerokość 30 mm, grubość 30 mm

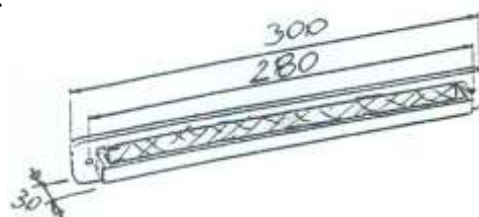
Przy montażu ważne jest, aby korpus kasety był umieszczony dokładnie współosiowo z wyciętymi w elementach stolarki otworami.

Otwory w stolarnie pod kasetę powinny mieć wymiary 235 x 15 mm do 2 x 17 mm.

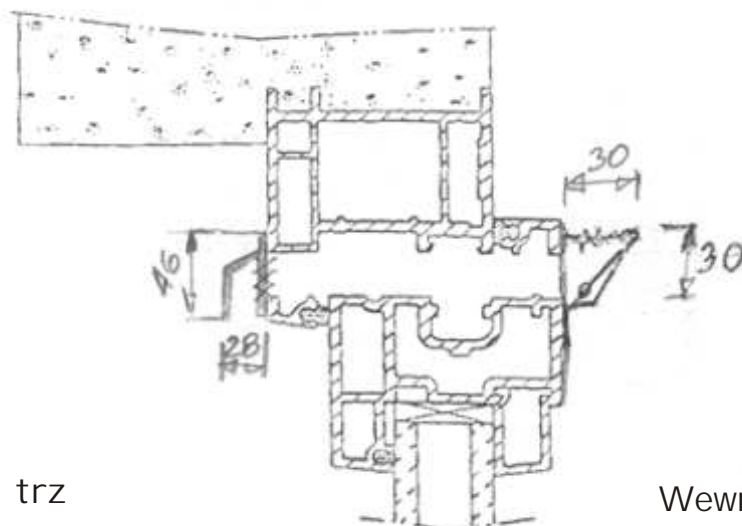
Nieprzestrzeganie powyższych wskazówek może spowodować zmianę charakterystyki wydajności nawiewnika



Korpus kasety może być zamontowany opcjonalnie na 10 otworach $\phi = 17$ mm rozstawionych co 22 mm.

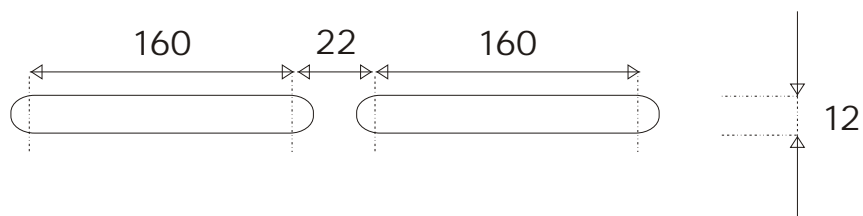


Monta nawiewnika STARWENT II na oknie PCV ze zdwojon szczelin



Na zewn trz

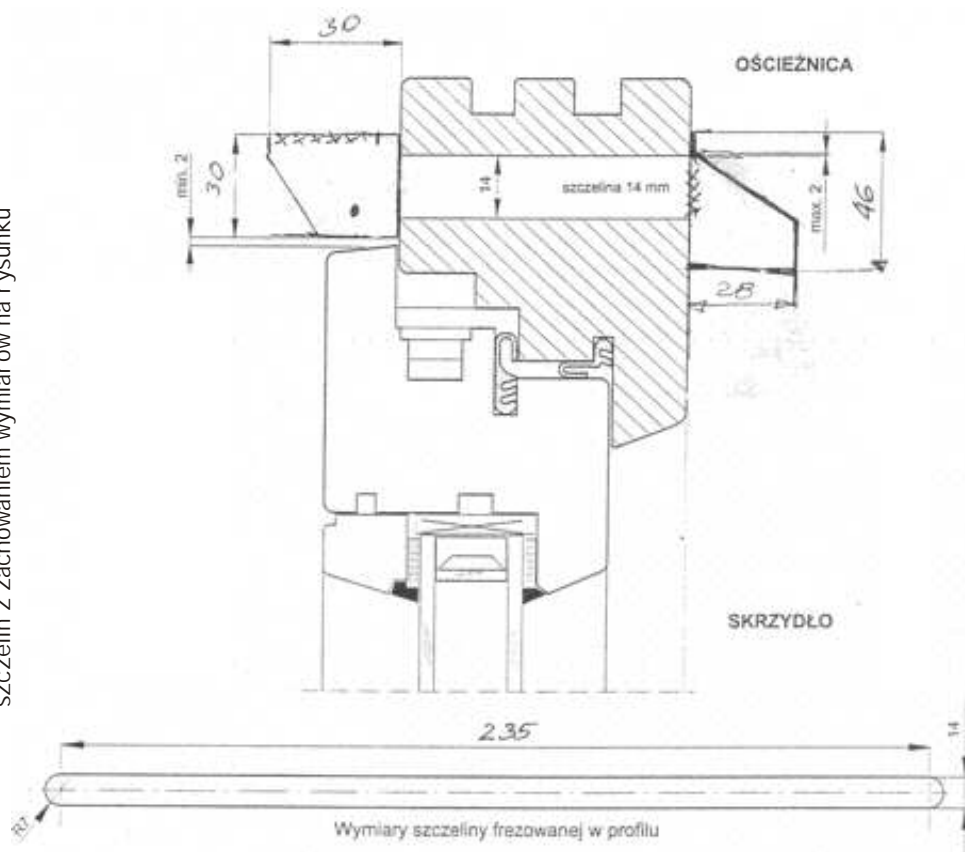
Wewn trz



1. Na górnym ramiaku o cie nicy zlokalizowa optymalnie umieszczenie dla okapu (na zewn trz) oraz na górnym ramiaku skrzydła dla nawiewnika. Okap i nawiewnik powinny by umocowane naprzeciwlegle.
2. Wyfrezowa 2 gniazda o wymiarach 160x12 mm w wybranych miejscach (na o cie nicy i na skrzydle)
3. Nawiewnik i okap przymocowa do ramiaków dwoma rubami o rednicy 3,5 mm i długo ci 25 mm.

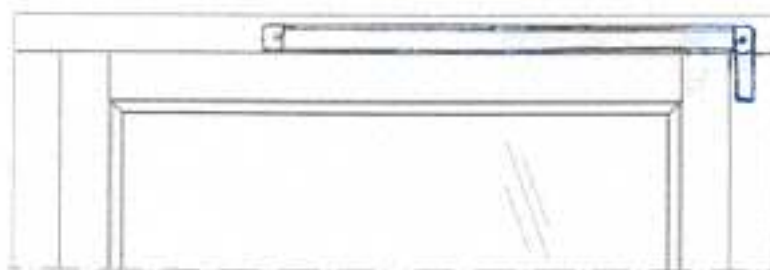
Monta nawiewnika STARWENT w oknie drewnianym system Elit Fonster

Regulator przepływu nawiewnika STARWENT montowany symetrycznie w stosunku do osi szczeliny z zachowaniem wymiarów na rysunku



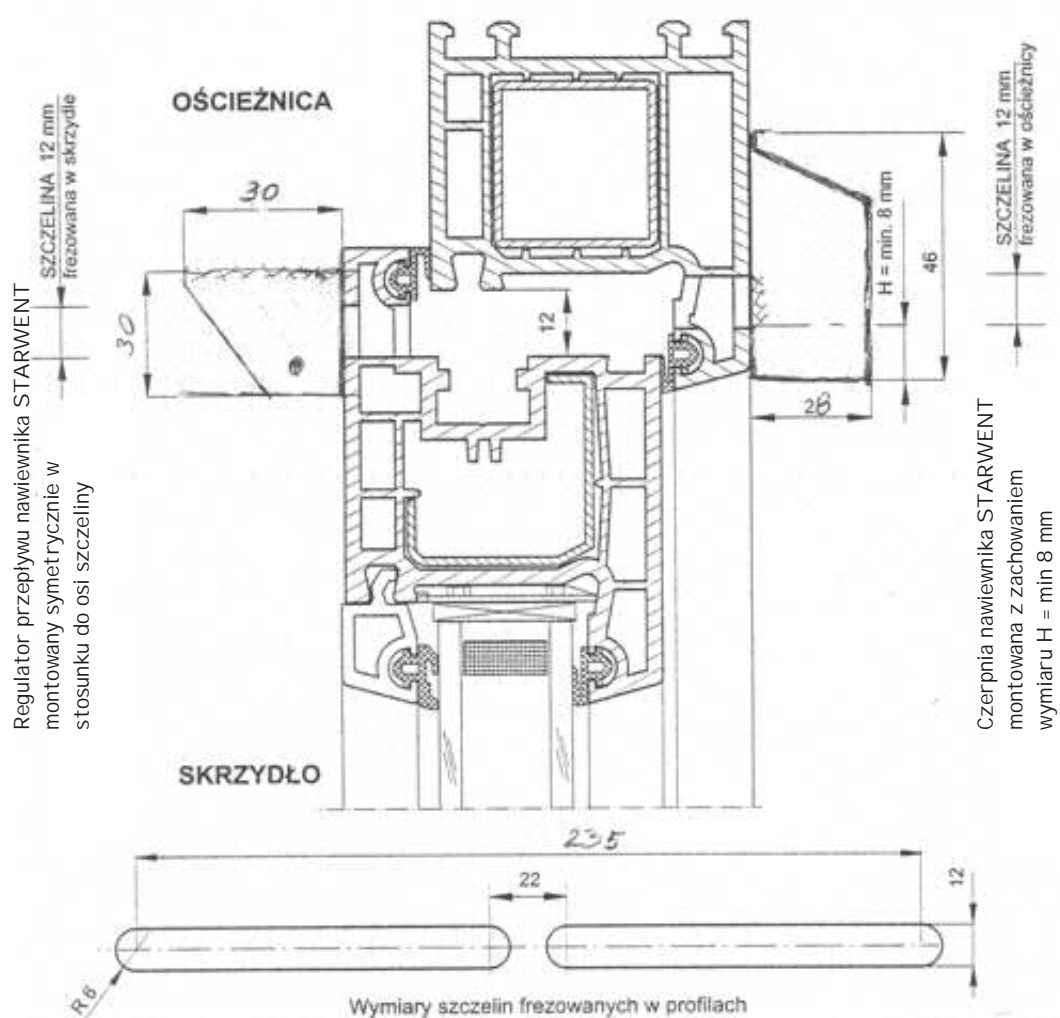
Czerpnia nawiewnik STARWENT montowana z zachowaniem wymiarów na rysunku

Nawiewnik może być usytuowany w dowolnym miejscu na górnej części okna, aby szczelina wylotowa skierowana była do góry.

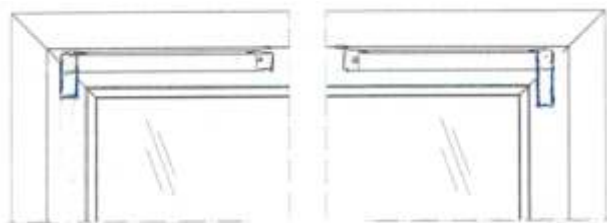


W przypadku niskiego profilu okna lub niedostatecznej izolacji cieplnej nadproża zaleca się montaż Nawiewnika szczeliny wylotowej w dół.

Montaż nawiewnika STARWENT na profilu PCV systemu Veka



Nawiewnik powinno się montować w ten sposób aby silownik termostatyczny regulatora przepływu zwisał.



Nawiewnik STARWENT
wersja lewostronna

Nawiewnik STARWENT
wersja prawostronna



STAR WENT Dom Handlowy

produkcja, montaż, pomiary, projekty, konserwacja, handel
wentylacja, klimatyzacja, czyszczenie kanałów

Deklaracja zgodności

Nawiewnik powietrza STARWENT stanowi element systemu wentylacyjnego zapewniający właściwy napływ powietrza zewnętrznego do pomieszczenia. Przeznaczony jest do stosowania w pomieszczeniach z wentylacją grawitacyjną oraz mechaniczną wywiewną. Posiada samoczynny regulator przepływu (siłownikiem woskowym), dzięki któremu ilość nawiewanego powietrza jest ustalona w zależności od warunków atmosferycznych. W przypadku wentylacji mechanicznej rozwiązanie to pozwala na utrzymanie wielkości napływu powietrza do pomieszczenia z ogrzewaniem regulowanym dającymi zyski ciepła na wentylację niezależnie od dynamicznie zmieniających się warunków zewnętrznych. Nawiewnik ten posiada również możliwość regulowania wielkości przepływu z poziomu podłogi, a także zamknięcia wentylacji. Dzięki osiągniętej optymalnej charakterystyce przepływowej, maksymalnie obniża zużycie energii cieplnej, potrzebnej do ogrzania powietrza wentylacyjnego w sezonie grzewczym.

