



STAR WENT Dom Handlowy

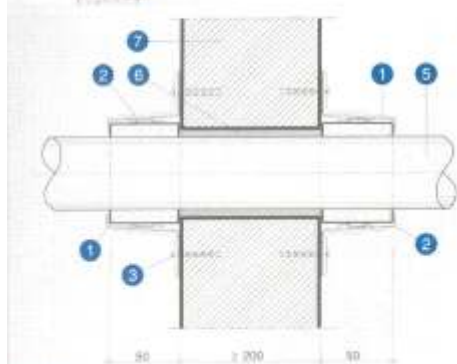
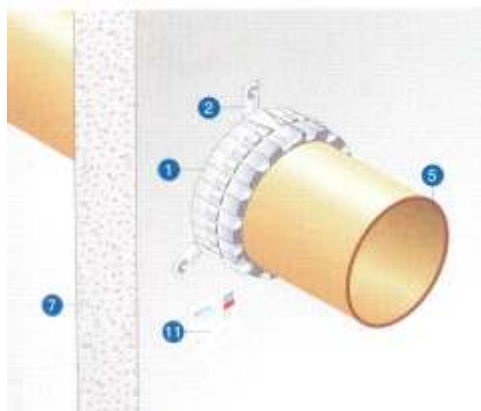
*produkcja, montaż, pomiary, projekty, konserwacja, handel
wentylacja, klimatyzacja, czyszczenie kanałów*

Uniwersalny kołnierz ogniochronny PROMASTOP UniCollar

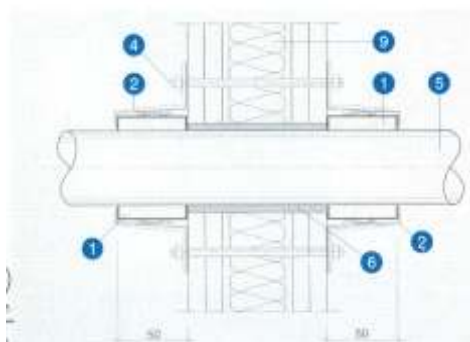
Dane techniczne

- 1- kołnierz ogniochronny
- 2- klamry mocujące
- 3- łączniki stalowe
- 4- pręt gwintowany M6 z nakrętkami
- 5- rura z tworzywa sztucznego
- 6- izolacja akustyczna (alternatywa), niepalna lub niezapalna
- 7- ciana masywna
- 8- strop
- 9- lekka ciana działowa, min EI 120
- 10- zaprawa
- 11- etykieta informacyjna

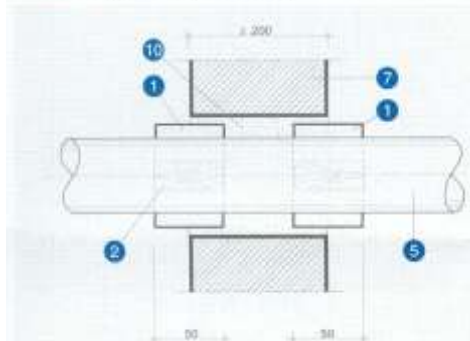
Aprobata techniczna I TB: AT-15-5795/2002,
Certyfikat zgodności I TB nr 647/W/03



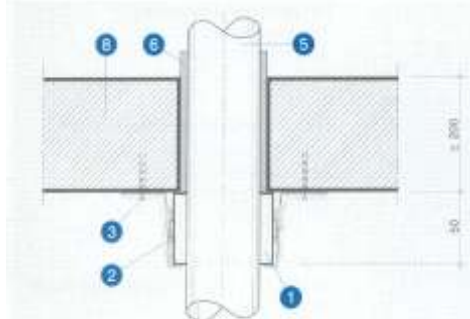
Detail D - Przejście rury przez ścianę



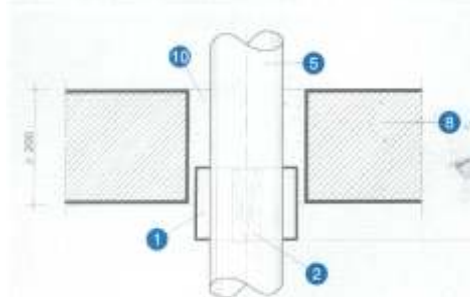
Detail E - Montaż w lekkiej ścianie działowej



Detail F - Przejście rury przez ścianę, alternatywa



Detail G - Przejście rury przez strop



Detail H - Przejście rury przez strop, alternatywa



STAR WENT Dom Handlowy

produkcja, montaż, pomiary, projekty, konserwacja, handel
wentylacja, klimatyzacja, czyszczenie kanałów

Długo kołnierzy oraz klamry

Poniższa tabela określa ilość potrzebnych segmentów oraz klamer mocujących na jeden gotowy kołnierz jak również Wydajno (ilość kołnierzy z jednego opakowania), w zależności od średnicy zewnętrznej rury.

Dla rur średnicy zewnętrznej > 125 mm, należy stosować dwa, usytuowane jeden za drugim kołnierze. Ilość długich klamer przedstawia, wyszczególnione tłustym drukiem, cyfra z nawiasie. Długie klamry, jako wyposażenie dodatkowe, należy zamawiać osobno.

A	B	C	D
32	13	11	2
48	16	9	2
50	17	8,5	2
63	20	7	2
75	22	6,5	2
83	24	6	3
90	25	5,5	3
110	29	5	3
125	33	5	3
135	35	4	5 (4)
140	36	4	5 (4)
160	40	3,5	5 (4)
200	49	2,5	5 (4)

A - średnica rury zewn.

B - ilość segmentów na jeden kołnierz

C - wydajność z jednego opakowania

D - wymagana ilość klamer



STAR WENT Dom Handlowy

*produkcja, montaż, pomiary, projekty, konserwacja, handel
wentylacja, klimatyzacja, czyszczenie kanałów*

Kołnierze UniCollar

Cennik

Opis	Cena euro netto szt.
Kołnierz ogniochronny dla rur o rednicy zewn. fi 32-200 mm	201,60
Klamry mocuj ce krótkie (5 cm)	3,50
Klamry mocuj ce długie (10 cm)	4,50